

## Dokladová část :



E.9 : Ostatní stanoviska, vyjádření, posudky, studie a výsledky jednání vedených v průběhu zpracování dokumentace

akce (stavební záměr) : Rekonstrukce mostu ev.č. 36620-1 Jaroměřice

stavebník (investor) : Správa a údržba silnic Pardubického kraje  
Doubravice 98, 533 53 Pardubice  
IČ 00085031

místo stavby : kraj : Pardubický (okres Svitavy)  
obec : Jaroměřice [578151]  
katastrální území : Jaroměřice [657484]  
dotčené pozemky : viz. Projektová dokumentace

E.9 Ostatní  
ostatní stanoviska, vyjádření, posudky, studie a výsledky jednání vedených v průběhu zpracování dokumentace

p.č.	organizace	stanovisko, vyjádření, apod.
24	Povodí Moravy, státní podnik Dřevořská 11 602 00 Brno	č.j.: PM-16055/2022/5203/Fi ze dne 11.5.2022
25	Lesy České republiky, státní podnik Správa toků – oblast povodí Moravy Oblastní ředitelství Jižní Morava Březnická 5659 760 01 Zlín	č.j.: LCR942/004215/2022 ze dne 24.5.2022

E.9 Ostatní  
souhlas vlastníka pozemku nebo stavby k umístění a provedení stavebního záměru  
(podle § 184a zákona č. 183/2006 Sb., o územním plánování a stavebním řádu, ve znění pozdějších předpisů)

p.č.	vlastník dotčeného pozemku	souhlas k umístění a provedení stavebního záměru
26	Obec Jaroměřice č.p. 1 569 44 Jaroměřice	souhlas ze dne 1.4.2022
27	Ing. Ludvík Haviger Antonína Slavička 460/22, Lány 568 02 Svitavy	souhlas ze dne 23.5.2022
28	Akad. mal. Karel Zeman, Za Strahovem 348/40, Břevnov 169 00 Praha 6	souhlas ze dne 6.6.2022

Ing. Radim Doleček  
Švermova 740  
552 03 Česká Skalice

VÁŠ DOPIS ZNAČKY/ZE DNE

NAŠE ZNAČKA

PM-16055/2022/5203/Fi

VYŘIZUJE

Ing. Lenka Fikarová  
+420 541 637 292  
fikarova@pmo.cz

MÍSTO/DATUM

Brno 11.5 2022

## **Rekonstrukce mostu ev.č 36620-1 Jaroměřice**

(k.ú. Jaroměřice, ORP Moravská Třebová, kraj Pardubický, ČHP 4-10-02)

### **Charakteristika akce:**

Jedná se o DUSP rekonstrukce mostu na silnici III/33620 přes DVT Šubířovský potok v k.ú. Jaroměřice. Projekt zpracoval Ing. Ivan Šír v r. 2021, investorem je Správa a údržba silnic Pardubického kraje.

Stávající most bude nahrazen novým mostem, který bude řešen jako železobetonový rám, založený na základových pasech. Stavba vyvolá potřebu demolice stávajícího mostního objektu a přilehlé nábrežní opěrné zdi. Most převede Q10 s převýšením cca 0,40 m.

Správcem DVT Šubířovský potok (IDVT 10203820) je s.p. Lesy ČR. Souřadnice mostu neuvedeny.

Dotčený vodní útvar: Úsobrný potok od pramene po ústí do toku Jevíčka ID VÚ: MOV\_0360.

### **Stanovisko správce povodí**

Na základě ustanovení § 54 odst. 4 zákona č. 254/2001 Sb. o vodách a o změně některých zákonů (vodní zákon) vydává Povodí Moravy, s.p. jako správce povodí k předloženému záměru toto

#### **s t a n o v i s k o:**

**a) Z hlediska zájmů daných platným Národním plánem povodí Dunaje a Plánem dílčího povodí Moravy a přítoků Váhu (ustanovení § 24 až § 26 vodního zákona) je uvedený záměr možný, protože lze předpokládat, že záměrem nedojde ke zhoršení chemického stavu a ekologického stavu/potenciálu dotčených útvarů povrchových vod a chemického stavu a kvantitativního stavu útvarů podzemních vod, a že nebude znemožněno dosažení jejich dobrého stavu/potenciálu. Toto hodnocení vychází z posouzení souladu daného záměru s výše uvedenými platnými dokumenty.**

Předpokládáme, že uvedený záměr vzhledem ke svému charakteru, velikosti a dopadu nebude mít vliv na stav vodního útvaru.

**b) Z hlediska dalších zájmů chráněných zákonem č. 254/2001 Sb., o vodách a o změně některých zákonů, souhlasíme s uvedeným záměrem.**

Doba platnosti tohoto stanoviska je 2 roky, nebude-li využito pro vydání platného rozhodnutí nebo opatření vodoprávního nebo jiného správního úřadu.

**Ing. Jan Pešek**

vedoucí útvaru správy povodí

---

## Doručenka datové zprávy

Předmět: Žádost - Správa a údržba silnic Pardubického kraje - Rekonstrukce mostu  
ev.č 36620-1 Jaroměřice  
ID zprávy: 1038041426  
Typ zprávy: Poštovní datová zpráva  
Stav zprávy: Doručená  
Datum a čas doručení: 12.5.2022 v 09:16:35

---

Odesílatel: Povodí Moravy, s.p., Dřevařská 932/11, 60200 Brno, CZ  
ID schránky: m49t8gw  
Typ schránky: Právnícká osoba  
Odesílající osoba: Oprávněná osoba

---

Adresát: Radim Doleček - Ing. Radim Doleček, Švermova 740, 55203 Česká Skalice,  
CZ  
ID schránky: g7dhpsa  
Typ schránky: Podnikající fyzická osoba

---

Zmocnění: Nežadáno  
Naše čís. jednací: PM-16055/2022/5203  
Naše spisová zn.: Nežadáno  
Vaše čís. jednací: Nežadáno  
Vaše spisová zn.: Nežadáno  
K rukám: Nežadáno  
Do vlastních rukou: Ne

---

## Události zprávy:

12.5.2022 v 08:56:43 EV0: Datová zpráva byla podána.  
12.5.2022 v 08:56:44 EV5: Datová zpráva byla dodána do datové schránky příjemce.  
12.5.2022 v 09:16:35 EV11: Přihlásila se oprávněná osoba ve smyslu § 8, odst. 1 až 4 zákona č. 300/2008 Sb., v platném znění. Datová zpráva je nyní doručena. Případné dřívější datum doručení fikcí není dotčeno.

---

Ing. Radim Doleček

Švermova 740

552 03 Česká Skalice

Česká republika

VÁŠ DOPIS ZN.	ČÍSLO JEDNACÍ	SPISOVÁ ZNAČKA	DATUM
	LCR942/004215/2022	LCR0002046/2022	24.05.2022
VYŘIZUJE	TELEFON	GSM	FAX
Ing. Poruba Petr	956 942 368	724 623 861	
			E-MAIL
			Petr.Poruba@lesycr.cz

**Věc:** Vyjádření správce toků**Týká se:** Stanovisko správce toku k akci „Rekonstrukce mostu ev.č. 36620-1 Jaroměřice“ k společnému povolení

Výše uvedený záměr se dotýká zájmů Lesů České republiky, s.p., jako správce vodního toku Šubířovský potok IDVT 10203820, ČhP 4-10-02-086 jako organizace mající právo k hospodaření s majetkem státu.

Lesy České republiky, s.p., **souhlasí** s výše uvedenou akcí v k.ú. Jaroměřice bez připomínek.

Toto vyjádření platí **dva** roky od jeho vydání.

Toto vyjádření správce toku nenahrazuje souhlas ani povolení vodohospodářského orgánu ve smyslu zák. 254/2001 Sb. o vodách (vodní zákon).

Po dobu životnosti musí být stavba na náklady uživatele udržována v provozuschopném stavu. Lesy České republiky, s.p. nenesou odpovědnost za možné škody vzniklé touto stavbou a na stavbě samotné.

S pozdravem

Ing. Dušan Szabo  
Specialista vodního hospodářství

Lesy České republiky, s.p. [14]  
se sídlem Přemyslova 1106/19, Nový Hradec Králové  
500 08 Hradec Králové  
IČ: 42196451, DIČ: CZ42196451  
Oblastní ředitelství jižní Morava  
Břežnická 5659, 760 01 Zlín

Lesy České republiky, s.p., se sídlem Přemyslova 1106/19, Nový Hradec Králové, Hradec Králové, PSČ 500 08

Spisová značka AXII 540 vedená u rejstříkového soudu v Hradci Králové, IČ: 42196451, DIČ: CZ42196451

Lesy České republiky, s.p., jsou držitelem osvědčení o účasti v certifikaci lesů, loga PEFC (08-2101/0001) a certifikátu C-o-C.

Státní podnik Lesy České republiky, s.p., zachovává nulovou toleranci k jakémukoli nelegálnímu jednání a dodržuje maximální transparentnost, legitimitu a etiku. Součástí firemní kultury státního podniku Lesy České republiky, s.p., je Criminal compliance program (viz [www.lesycr.cz](http://www.lesycr.cz)), který stanoví zásady a pravidla jednání zaměstnanců či jiných osob jednajících za státní podnik Lesy České republiky, s.p. (dále jen „zaměstnanec“). Každý zaměstnanec má povinnost oznámit jakékoli podezřelé či nelegální jednání. V jakémkoli případě, kdy je jednání zaměstnance v rozporu s Criminal compliance programem, nelze je považovat za jednání v rámci nebo v zájmu státního podniku Lesy České republiky, s.p. Takové jednání je možné oznámit, a to i anonymně způsoby uvedenými na webových stránkách.

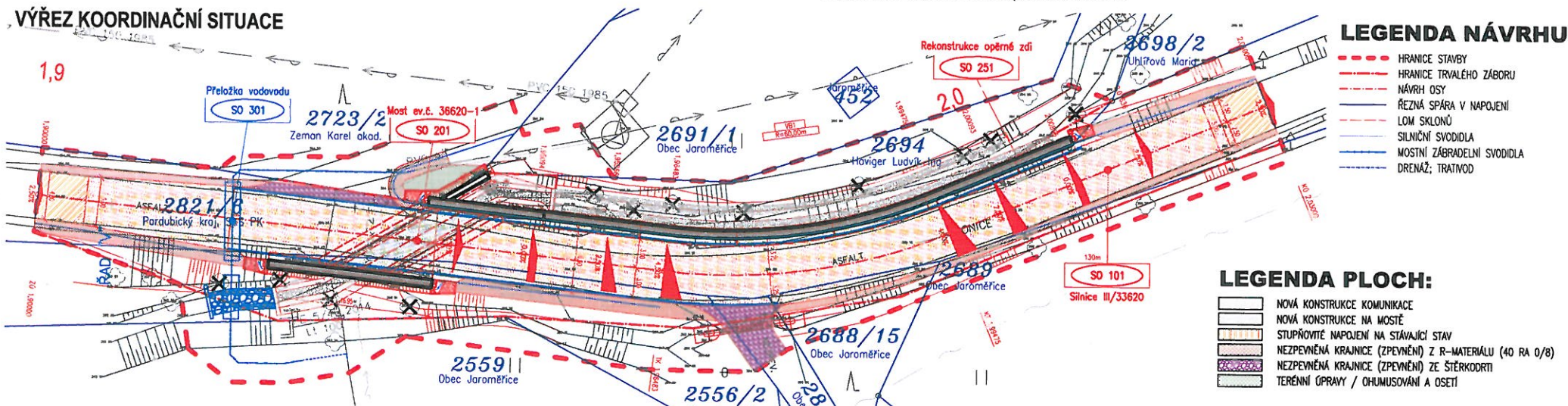
[www.lesycr.cz](http://www.lesycr.cz)

záměr: "REKONSTRUKCE MOSTU EV.Č. 36620-1 JAROMĚŘICE"  
investor: Pardubický kraj

p. p. č. 2556/2; 2559; 2688/15; 2689; 2691/1; 2843/3, k. ú. Jaroměřice

vlastník pozemků: Obec Jaroměřice, č.p. 1, 56944 Jaroměřice

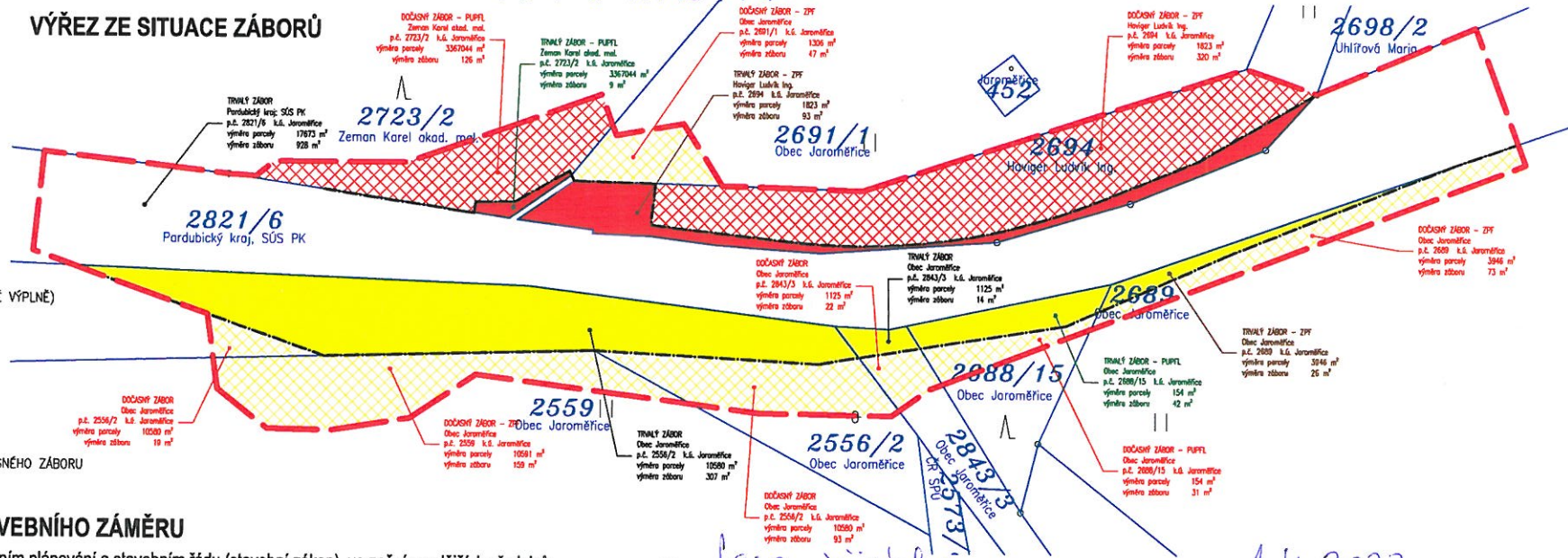
## VÝŘEZ KOORDINAČNÍ SITUACE



## VÝŘEZ ZE SITUACE ZÁBORŮ

### LEGENDA ZÁBORŮ:

- POZEMKY V SOUKROMÉM VLASTNICTVÍ TRVALÝ ZÁBOR
- POZEMKY V SOUKROMÉM VLASTNICTVÍ DOČASNÝ ZÁBOR
- POZEMKY VE VLASTNICTVÍ INVESTORA (V PLOŠE STAVENIŠTĚ – BEZ BAREVNÉ VÝPLNĚ)
- POZEMKY VE VLASTNICTVÍ OBCE TRVALÝ ZÁBOR
- POZEMKY VE VLASTNICTVÍ OBCE DOČASNÝ ZÁBOR
- HRANICE STAVENIŠTĚ – PLOCHA DOČASNÉHO ZÁBORU
- HRANICE TRVALÉHO ZÁBORU



## SOUHLAS K PROVEDENÍ STAVEBNÍHO ZÁMĚRU

dle § 184a zákona č. 183/2006 Sb., o územním plánování a stavebním řádu (stavební zákon), ve znění pozdějších předpisů

Jako vlastník dotčeného pozemku p.č. 2556/2; 2559; 2688/15; 2689; 2691/1; 2843/3 v k. ú. Jaroměřice

- souhlasím se stavebním záměrem, za účelem vydáním územního rozhodnutí a stavebního povolení
- souhlasím se vstupem stavebníka a zhotovitele na dotčenou část pozemku během provádění stavby
- souhlasím s vyznačením kácením dřevin na dotčené části pozemku
- souhlasím s případným vynětím pozemku ze ZPF a PUPFL v rozsahu záboru

V. Jaroměřice  
Jméno I. Glosová

Obec Jaroměřice,  
č.p. 1, 56944 Jaroměřice

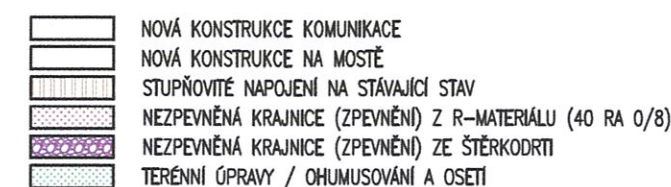
dne 1.4.2022

podpis

OBEC  
JAROMĚŘICE  
569 44 Jaroměřice 1  
IČ: 00276758  
DIČ: CZ00276758

vlastník pozemků: Ing. Havišer Ludvík, Antonína Slavička 460/22, Lány, 56802 Svitavy

-  HRANICE STAVBY
-  HRANICE TRVALÉHO ZÁBORU
-  NÁVRH OSY
-  ŘEZNÁ SPÁRA V NÁPOJENÍ
-  LOM SKLONŮ
-  SILNIČNÍ SVODIDLA
-  MOSTNÍ ZÁBRADLNÍ SVODIDLA
-  DRENÁŽ - TRATVOVÉ



	POZEMKY V SOUKROMÉM VLASTNICTVÍ TRVALÝ ZÁBOR
	POZEMKY V SOUKROMÉM VLASTNICTVÍ DOČASNÝ ZÁBOR
	POZEMKY VE VLASTNICTVÍ INVESTORA (V PLOŠE STAVENIŠTĚ – BEZ BAREVNÉ VÝPLNĚ)
	POZEMKY VE VLASTNICTVÍ OBCÍ TRVALÝ ZÁBOR
	POZEMKY VE VLASTNICTVÍ OBCÍ DOČASNÝ ZÁBOR
	HRANICE STAVENIŠTĚ – PLOCHA DOČASNÉHO ZÁBORU
	HRANICE TRVALÉHO ZÁBORU

\* požaduje přenechání vykašcování dřeva

t. 725 349 605

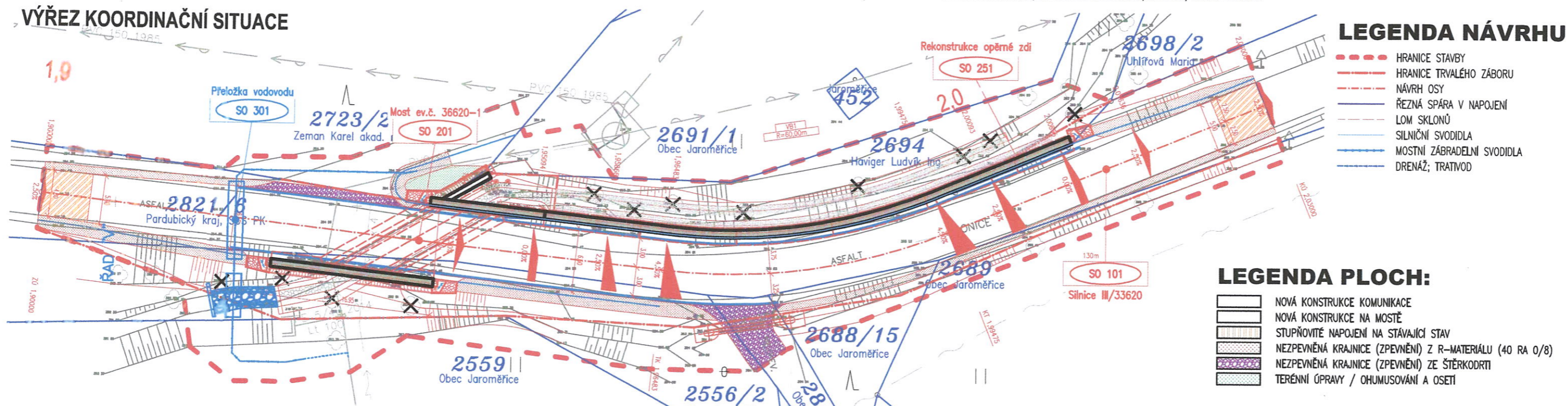
podpis.....

záměr: "REKONSTRUKCE MOSTU EV.Č. 36620-1 JAROMĚŘICE"  
investor: Pardubický kraj

p. p. č. 2723/2, k. ú. Jaroměřice

vlastník pozemků: Akad. mal. Zeman Karel, Za Strahovem 348/40, Břevnov, 16900 Praha 6

## VÝŘEZ KOORDINAČNÍ SITUACE



## LEGENDA NÁVRHU

- HRANICE STAVBY
- HRANICE TRVALÉHO ZÁBORU
- NÁVRH OSY
- ŘEZNÁ SPÁRA V NAPOJENÍ
- LOM SKLONŮ
- SILNIČNÍ SVODIDLA
- MOSTNÍ ZÁBRADLÍ SVODIDLA
- DRENÁŽ; TRATIVOD

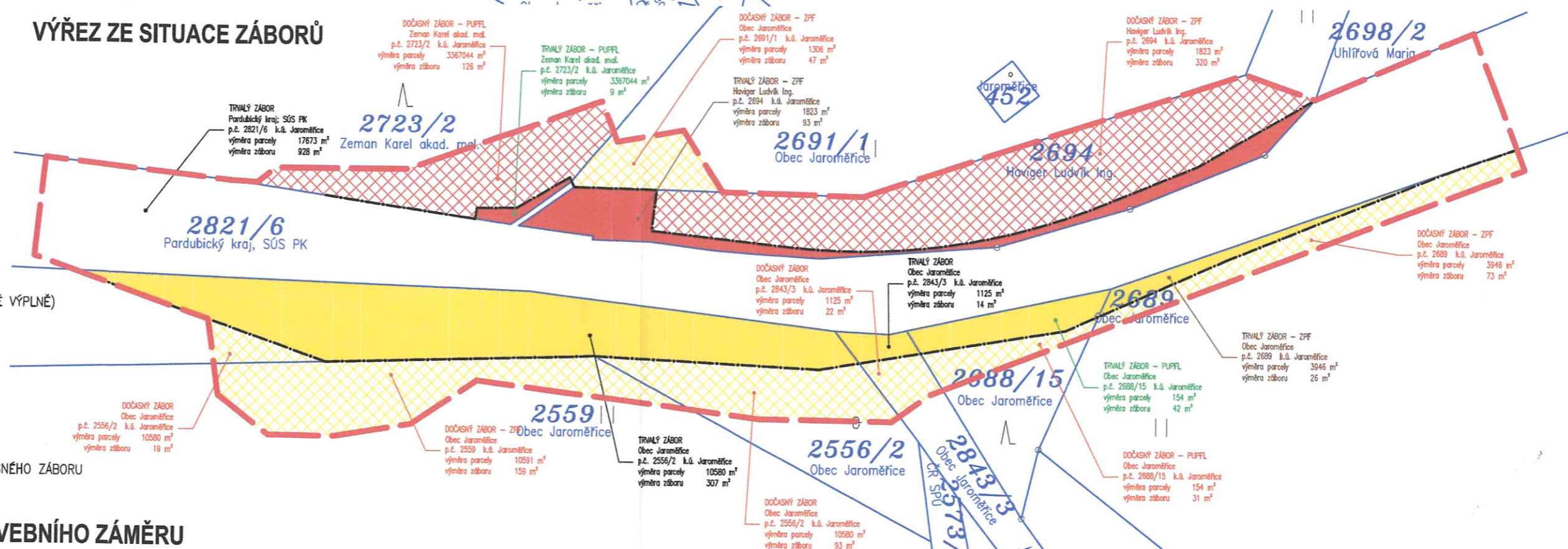
## LEGENDA PLOCH:

- NOVÁ KONSTRUKCE KOMUNIKACE
- NOVÁ KONSTRUKCE NA MOSTĚ
- STUPŇOVITÉ NAPOJENÍ NA STÁVAJÍCÍ STAV
- NEZPEVNĚNÁ KRAJNICE (ZPEVNĚNÍ) Z R-MATERIÁLU (40 RA 0/8)
- NEZPEVNĚNÁ KRAJNICE (ZPEVNĚNÍ) ZE ŠTĚRKODRTI
- TERÉNNÍ ÚPRAVY / OHUMUSOVÁNÍ A OSETÍ

## VÝŘEZ ZE SITUACE ZÁBORŮ

## LEGENDA ZÁBORŮ:

- POZEMKY V SOUKROMÉM VLASTNICTVÍ TRVALÝ ZÁBOR
- POZEMKY V SOUKROMÉM VLASTNICTVÍ DOČASNÝ ZÁBOR
- POZEMKY VE VLASTNICTVÍ INVESTORA (V PLOŠE STAVENIŠTĚ – BEZ BAREVNÉ VÝPLNĚ)
- POZEMKY VE VLASTNICTVÍ OBCE TRVALÝ ZÁBOR
- POZEMKY VE VLASTNICTVÍ OBCE DOČASNÝ ZÁBOR
- HRANICE STAVENIŠTĚ – PLOCHA DOČASNÉHO ZÁBORU
- HRANICE TRVALÉHO ZÁBORU



## SOUHLAS K PROVEDENÍ STAVEBNÍHO ZÁMĚRU

dle § 184a zákona č. 183/2006 Sb., o územním plánování a stavebním řádu (stavební zákon), ve znění pozdějších předpisů  
Jako vlastník dotčeného pozemku p.č. 2723/2 v k. ú. Jaroměřice

- souhlasím se stavebním záměrem, za účelem vydáním územního rozhodnutí a stavebního povolení
- souhlasím se vstupem stavebníka a zhotovitele na dotčenou část pozemku během provádění stavby
- souhlasím s vyznačeným kácením dřevin na dotčené části pozemku
- souhlasím s případným vynětím pozemku ze ZPF a PUPFL v rozsahu záboru

V RYCHNOVĚ NAD KNEŽNOU

Jméno: KAREL ZEMAN

Akad. mal. Zeman Karel,  
Za Strahovem 348/40, Břevnov,  
16900 Praha 6

dne 6.6.2022

podpis: Karel Zeman